

Kwestionariusz techniczny

Ankiety techniczne przeznaczone do projektowania oraz planowania CSN-Premium-Cardanshafts (wałów kardana) dla przemysłu oraz OEM.

Wały kardana odpowiadające indywidualnym potrzebom klientów nie zawsze są produktem dostępnym na magazynie, dlatego każdy może być wyprodukowany na indywidualne zamówienie, według potrzeb klienta, zgodnie z danymi pochodzącymi z poniższej ankiety.

Pakiet usług CSN, a także polityka firmy są nastawione na dostarczanie jak najlepszych usług z zakresu sprzedaży i projektowania wałów kardana, co związane jest bezpośrednio z opieką nad każdym projektem przez załogę centrum kompetencji CSN.

Kluczowym czynnikiem dla projektowania optymalnych rozwiązań odpowiadającym Państwa potrzebom są dla nas dostarczone bezpośrednio przez Państwa informacje oraz wymagania. Dlatego uprzejmie prosimy państwa o wypełnienie poniższego kwestionariusza i próbę szczegółowych odpowiedzi na jak największą liczbę pytań.

Nasz kompetentny personel chętnie udzieli państwu potrzebnej pomocy.

Kwestionariusze pomogą skomponować dane dla indywidualnych projektów na podstawie:

- a. dostarczonych danych potrzebnych dla projektowania, obliczeń i kalkulacji
- b. identyfikacji wału kardana bez wzorca

!Ważne

Proces bezpiecznego wyboru (safe selection process)

Kwestionariusz jest skomponowany w taki sposób by proces wyboru potrzebnego wału kardana był możliwie najbezpieczniejszy. Środki bezpiecznego procesu wyboru mają na celu ochronę ludzi oraz przedmiotów.

!Ważne

Dane zawarte w tym kwestionariuszu po jego wypełnieniu powinny być uważane przez Państwa za szczegółowe i dokładne, oraz powinny odzwierciedlać Państwa ostateczne wymagania co do zamawianego wału kardana.

W celu jeszcze dokładniejszych ustaleń oraz uzyskania ostatecznego projektu proponujemy państwu konsultacje z centrum kompetencji CSN.

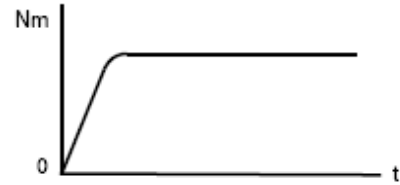
Jednocześnie firma CSN Wechmann nie będzie odpowiedzialna za błędy wynikające z niekompetentnego wypełnienia kwestionariusza i wpisywania do niego niedokładnych lub niepełnych danych.

Wymogi działania

Warunki działania

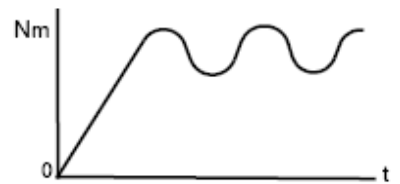
CSN nr ref. _____

stały

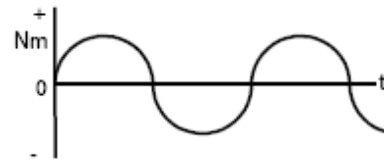


Typ pracy

pulsujący



zmienny



obciążenie	małe	średnie	duże
kurz			
bród			
woda			

temp. min. _____

temp. max. _____

Czynnik wstrząsów K1 (w ruchu, etc.) _____ (1...6 zobacz w katalogu)

Wymogi klienta

Kolor (standardowo 1 warstwa farby) czarny czerwono-brązowy szary

Inne _____ (na indywidualne zamówienie za dodatkową opłatą)

redukcja hałasów poprzez: kartonowa tuba piankowa tuba

Stopień wyważenia _____ (standardowym jest Q 16 zgodnie z DIN ISO 1940)

Krzyżak:

Bez obsługi

układ centralnego smarowania 1 punktowy

smar panewki 4 punktowy

Aktualny przegląd konserwacyjny _____ h/ km wymagane _____ h/ km

Identyfikacja wału kardana

CSN nr ref. _____

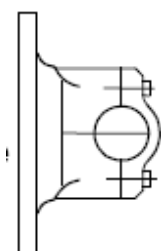
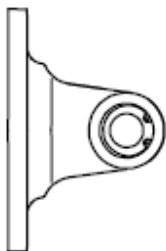
nazwa / pozycja wału kardana _____

numer OE producenta _____

numer istniejącego zamówienia / dane projektu _____

numer wykresu _____ wykres dołączony tak nie

Otwór na panewki (krzyżaki):



2 śruby mocujące

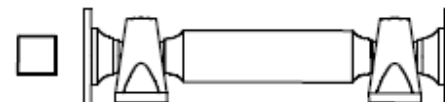
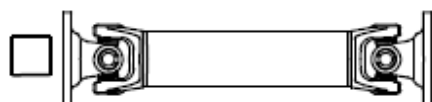
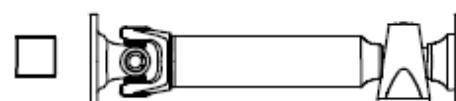
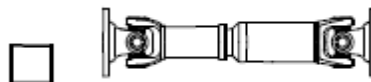
4 śruby mocujące

zamknięty

łączony

inne (Mechanics, Scania, Spicer End Yoke, etc.?) _____

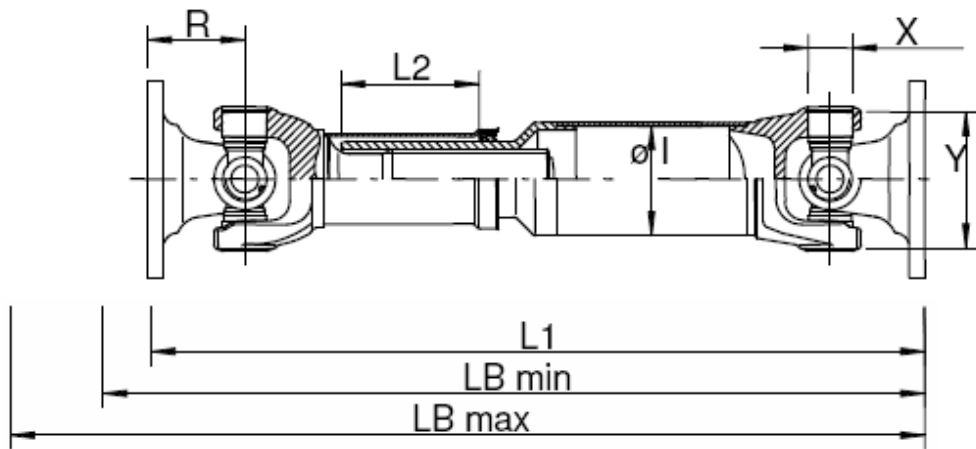
Rodzaj wału kardana:



Wskazanie miar

punkt węzłowy 1

punkt węzłowy 2



Dla wersji specjalnych prosimy o wskazanie dalszych informacji oraz wymiarów. Prosimy o podanie opisu użytych komponentów takich jak np. na rysunkach.

średnica panewki _____ mm

wysokość krzyżaka z panewkami _____ Y

długość zsuniętego wału R1 _____ mm R2 _____ mm średnica tuby l _____

długość min L1 _____ mm

zakres regulacji długości wału L2 _____ mm

min. długość zmontowanego wału LB _____ mm

max. długość wału LB max. _____ mm

Łączenia wału kardana

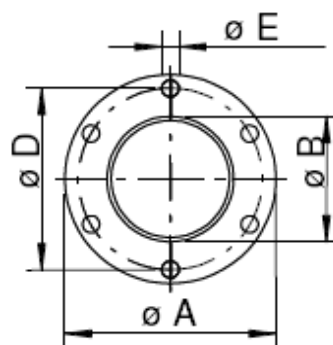
CSN nr ref. _____

nazwa / pozycja wału kardana _____

nazwy łączy (motor side, gearbox output, etc.) _____

strona łączy punkt węzłowy 1 punkt węzłowy 2

flancz gładki



zewnętrzna średnica A _____ mm

liczba otworów F _____

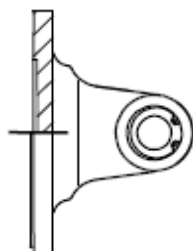
średnica otworów E _____ mm

odległość między średnicami otworów _____ mm

średnica wewnętrzna B _____ mm

śruby od strony przegubu tak nie

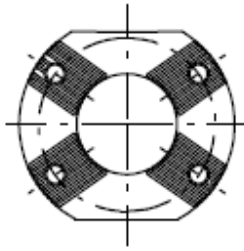
wklęsłe DIN



śruba demontażowa tak nie

wypukłe SAE

Zacisk średnica _____ mm średnica otworu _____ mm

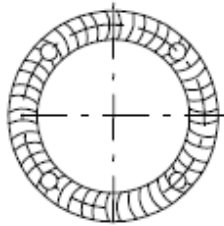


cross-serrated KV

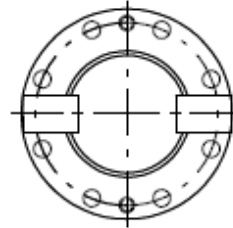


Hirth-serration

liczba zębów _____



Kingelberg-Serration



łączenie klinowe :

pojedyncze

podwójne

liczba zębów _____

szerokość klina _____

długość klina _____

grubość klina _____

głębokość nuty _____

Flancz łączący:

tak

nie

średnica czopu walcowego _____ mm inne: _____

długość czopu _____ mm _____

długość wypustki _____ mm _____

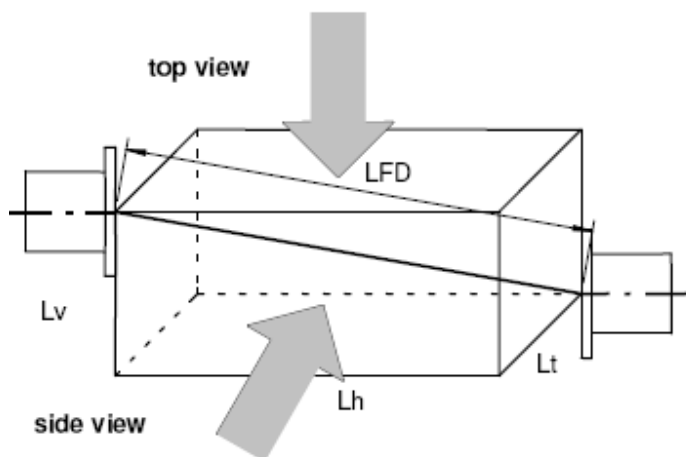
szerokość wypustki _____ mm _____

Instalacja

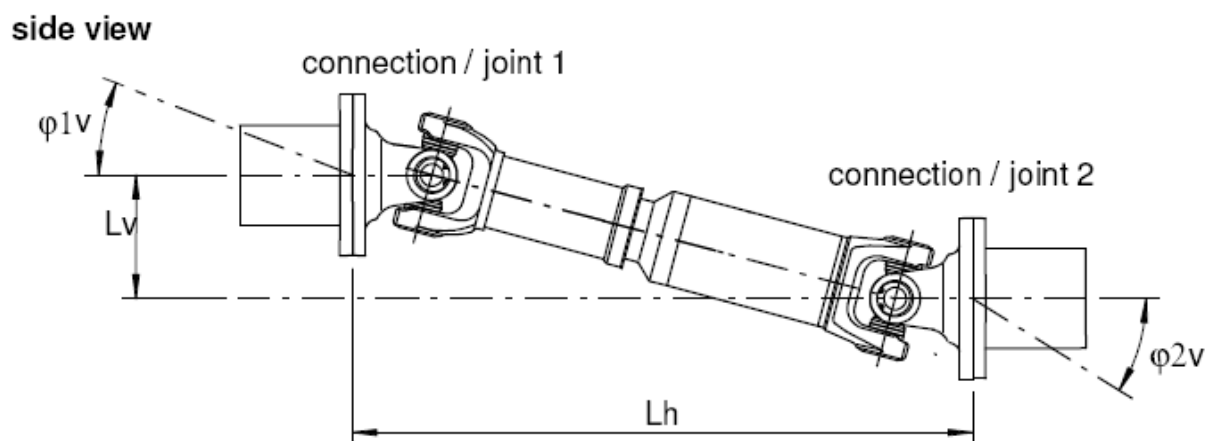
CSN nr ref. _____

nazwa / pozycja wału kardana _____

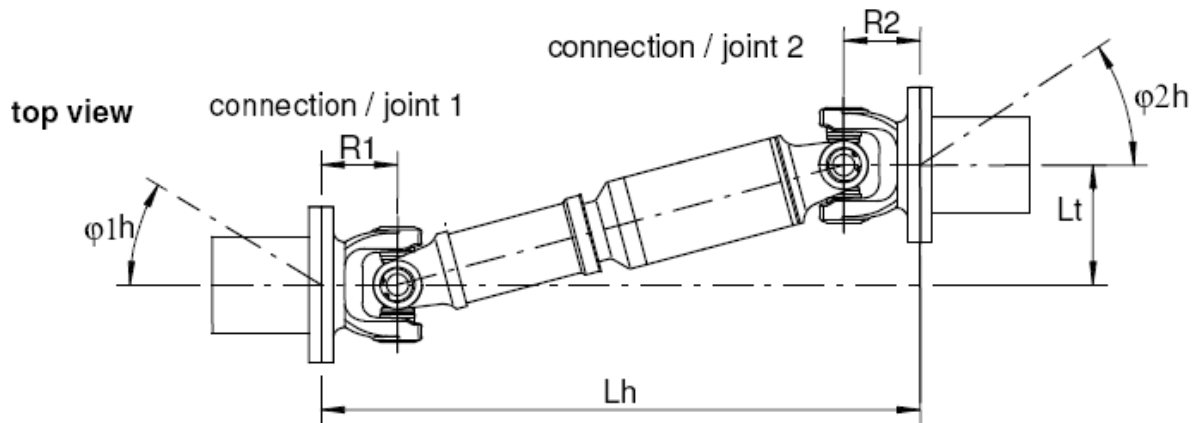
wymiary graniczne miejsca instalacji wału kardana muszą być podane:



A. side view: widok z boku



B. top view: widok z góry



diagonalna odległość między flanczami łączącymi LFD _____ mm

horyzontalna odległość między flanczami łączącymi Lh _____ mm

wysokość osadzenia Lv _____ mm głębokość osadzenia Lt _____ mm

wysokość flancza R1 _____ mm wysokość flancza R2 _____ mm

PODSUMOWANIE:

1.moment obrotowy (Nm)	Antriebsmoment	
2.prędkość operacyjna(km/h)	Betriebsdrehzahl	
3.moc silnika (kW)	Leistung des Motors	
4.rodzaj silnika	Motor	
5.praca wału	Belastungsfall	
6.kąt pracy wału	Beugewinkel	

